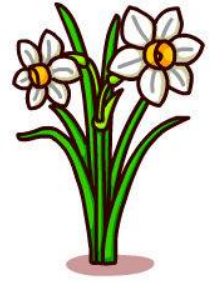


※掲載物件につきましてはお気軽にお問合せくださいませ。※住宅ローン・買換えのご相談も承っております。

ローレルハイツ北天満2号棟



- 所在 / 大阪市北区池田町
- 交通 / JR大阪環状線 天満駅 徒歩4分
大阪メトロ谷町線・堺筋線 天神橋筋六丁目駅 徒歩6分

3,180万円

ご案内図



- ★交通・買い物至便
- ★24時間有人管理
- ★ペット飼育可能(管理規約による制限有り)
- ★2020年12月室内リフォーム済(キッチン新調・洗面化粧台新調・トイレ新調・下駄箱新調・照明器具新調・床、壁、天井、建具等内装全面・ハウスクリーニング)

建物外観



ゆったりとしたリビングダイニング



- 専有面積 / 71.25㎡ (壁芯)
- テラス面積 / 8.76㎡
- 専用庭 / 約8.8㎡
- 構造 / 鉄骨鉄筋
- コンクリート造14階建1階部分
- 建築年月 / 1979年2月
- 管理方式 / 全部委託 (常駐管理)
- 管理費 / 5,900円/月
- 修繕積立金 / 5,460円/月
- 専用庭使用料 / 360円/月
- 現況 / 空き

※掲載図・縮尺・方位等は概略です。現地案内の際にお確かめ下さい。※掲載物件の価格は代金総額を記載しております。税込と記した物件の価格には建物についての消費税が含まれます。

※歩1分=80mで計算しております。※広告掲載時に売却済・条件等の変更があった場合はあしからずご了承願います。※掲載物件は令和3年1月20日現在のものです。※広告有効期限 / 令和3年2月28日



さくら住建株式会社

本社事務所 大阪市北区池田町1-1-109
御影支店 神戸市東灘区御影本町2-14-8

フリーダイヤル **0120-23-8717** TEL078-841-6072



■国土交通大臣免許(5)第5573号 ■(一社)大阪府宅地建物取引業協会会員 ■(一社)兵庫県宅地建物取引業協会会員 ■(公社)全国宅地建物取引業協会会員

■(公社)近畿地区不動産公正取引協議会加盟 ■(公社)近畿圏不動産流通機構会員 ■不動産情報ネットワークアットホーム加盟店

■株式会社宅建ファミリー共済代理店 ■取引態様 / 仲介 ■成約の際には規定の仲介手数料(税込)を申し受けます。 営業時間 / 10時~19時 ●定休日 / 火曜日 ●阪神御影駅東へ160m歩2分