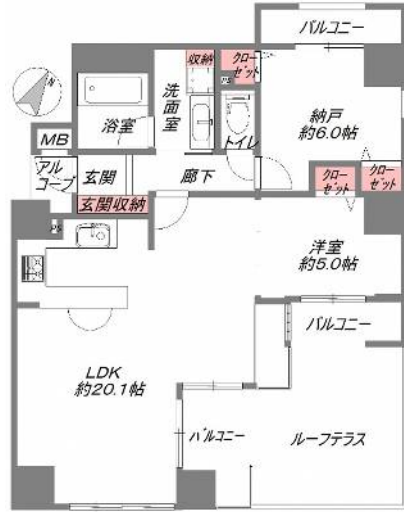


ワコーレ元町ベレッツァ 2,998万円(税込)

★ペット飼育可(規約による制限有) ★元町徒歩2分の立地
★角部屋 ★2020年1月改装済(クロス貼替・ガスコンロ新
温水洗浄便座新調・洗濯水栓新

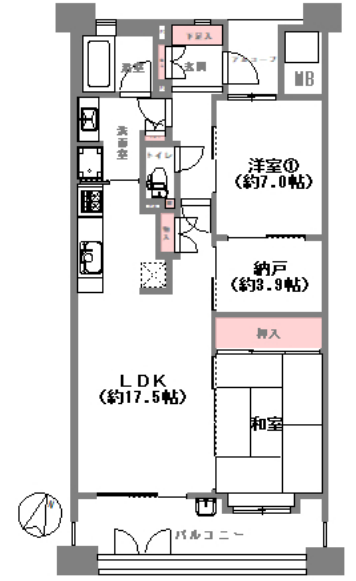
- 所在/神戸市中央区北長狭通5丁目
- 交通/JR東海道本線 元町駅 徒歩2分
- 専有面積/66.80㎡(20.20坪)
- バルコニー面積/9.25㎡(南東・北東向き)
- テラス面積/11.96㎡
- 構造/鉄筋コンクリート造
地上11階建2階部分
- 総戸数/32戸●土地権利/所有権
- 建築年月/2003年1月
- 管理費等/月額26,050円
- テラス使用料/月額240円
- セキュリティ管理費/月額1,342円
- 管理形態/全部委託●引渡し/即時可



パークホームズ本山エルグレース 3,198万円(税込)

★ペット飼育可(規約による制限有) ★深江駅徒歩4分の立地
★2020年4月改装済(クロス貼替・畳新調・襖貼替・照明器具付
洗濯水栓新調・洗濯防水パン新調等)
★床暖房・浴室乾燥機・レースカーテン付

- 所在/神戸市東灘区本山南町1丁目
- 交通/阪神本線深江駅 徒歩4分
- 専有面積/69.71㎡(21.08坪)
- バルコニー/11.97㎡(南東向き)
- 構造/鉄筋コンクリート造
地上8階建3階部分
- 総戸数/55戸●土地権利/所有権
- 建築年月/2004年1月
- 管理費等/月額24,550円
- 管理形態/全部委託●引渡し/即時可



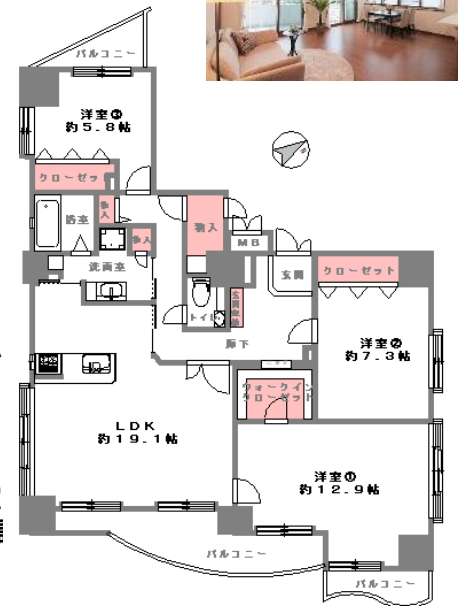
求めています。
ご売却不動産。

ワコーレハーバーCITY元町 4,280万円(税込)

- 所在/神戸市中央区元町通7丁目
- 交通/JR東海道本線 神戸駅 徒歩5分
- 専有面積/114.73㎡(34.70坪)
- バルコニー面積/16.88㎡(南東・北西向き)
- 構造/鉄骨鉄筋コンクリート
地上12階建3階部分
- 総戸数/40戸
- 土地権利/所有権
- 建築年月/1995年8月
- 管理費等/月額42,450円
- 駐車場管理費等/
月額4,580円
- 管理形態/全部委託
- 引渡し/即時可

★分譲駐車場権利付き
★角部屋
★2020年1月改装済
(システムキッチン新調・浴室
ユニットバス新調・浴室
乾燥機新調・洗面化粧台新
便器・温水洗浄便座新調・
フローリング貼替等)

リビングダイニング



お気軽にお問合せくださいませ。



※掲載図・縮尺・方位等は概略です。現地案内の際にお確かめ下さい。※掲載物件の価格は代金総額を記載しております。税込と記した物件の価格には建物についての消費税が含まれます。

※歩1分=80mで計算しております。※広告掲載時に売却済・条件等の変更があった場合はあらかじめご了承願います。※掲載物件は令和2年11月9日現在のものです。※広告有効期限/令和2年12月8日



さくら住建株式会社

本社事務所 大阪市北区池田町1-1-109
御影支店 神戸市東灘区御影本町2-14-8

フリーダイヤル **0120-23-8717** TEL078-841-6072

■国土交通大臣免許(5)第5573号 ■(一社)大阪府宅地建物取引業協会会員 ■(一社)兵庫県宅地建物取引業協会会員 ■(公社)全国宅地建物取引業協会会員
■(公社)近畿地区不動産公正取引協議会加盟 ■(公社)近畿圏不動産流通機構会員 ■不動産情報ネットワークアットホーム加盟店
■株式会社宅建ファミリー共済代理店 ■取引態様/仲介 ■成約の際には規定の仲介手数料(税込)を申し受けます。



●阪神御影駅 東へ160m (徒歩2分)
●営業時間/10時~19時 ●定休日/火曜日